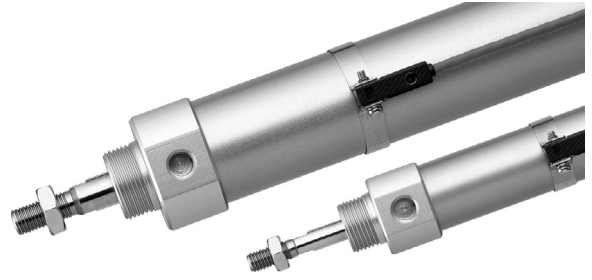


Цилиндр с плавным разгоном и торможением в конце хода

REC

Ø20~40

- Плавный разгон и торможение (менее 0.5 G) независимо от нагрузки, скорости и перепадов давления
- Скорость штока до 500 мм/сек
- Стандартный ход поршня до 1000 мм
- Высокая скорость перемещения нагрузки, при этом цилиндр обеспечивает плавное движение без толчков
- Конструкция цилиндра упрощает пневмосхему и позволяет сэкономить место при монтаже



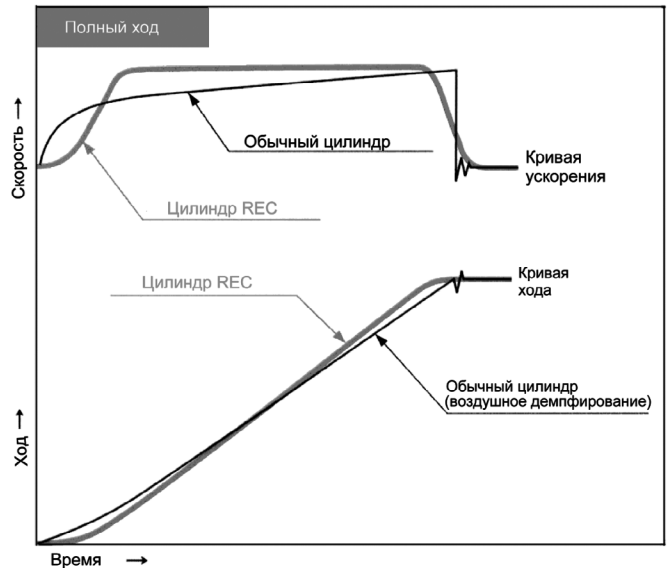
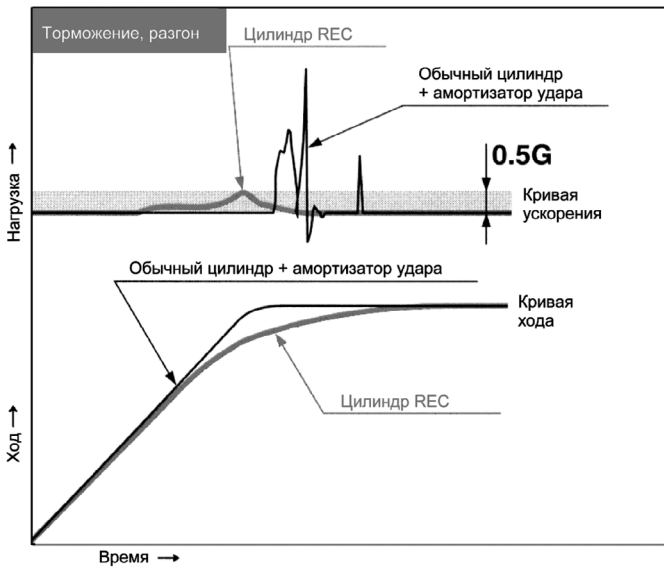
Технические характеристики

Среда	Сжатый воздух
Испытательное давление (МПа)	1.5
Макс. рабочее давление (МПа)	1.0
Мин. рабочее давление (МПа)	0.2
Рабочая температура (°C)	От -10 до +60
Скорость поршня (мм/с)	От 50 до 500
Воздушное демпфирование	есть
Точность резьбы	JIS Класс 2
Допуск по длине хода	+1.4 / 0
Смазка	Не требуется

Применение:

- плавное открывание и закрывание дверей
- плавное и быстрое перемещение хрупких предметов керамики, полупроводниковых, стеклянных изделий, и пр.

Графики, отражающие характеристики цилиндра:



Номер для заказа

REC B 40 - 200

Монтаж	
B	Базовый/прямой
L	Опорные лапы
F	Передний фланец
G	Задний фланец
C	Простая проушина
D	Двойная проушина
U	Передняя поворотная ось
T	Задняя поворотная ось

Ø, мм
20
25
32
40

Стандартный ход		
Стандартный ход	Макс. возм. ход	Типоразмер
150 – 700	1500	Цилиндры Ø20, Ø25
150 – 1000	1500	Цилиндры Ø32
200 – 1000	1500	Цилиндры Ø40

Примечание: для заказа цилиндров с нестандартным ходом обращайтесь в SMC